

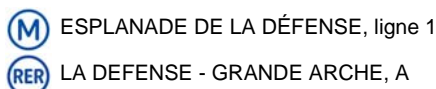
# A vendre : 244 m<sup>2</sup> de bureaux divisibles à partir de 17 m<sup>2</sup>

39-41 rue Louis Blanc  
92038 Paris La Défense



34 rue du Mont Thabor  
F - 75001 Paris  
Tél : +33 1 55 35 37 00  
Fax : +33 1 55 35 37 09  
www.m2r.fr  
e-mail : info@m2r.fr

## accès



## description

A proximité immédiate du Parvis de La Défense, à 5 minutes à pied du métro Esplanade de La Défense, nous vous proposons à la location plusieurs petites et moyennes surfaces de bureaux entièrement rénovées.

Climatisation

Fibre optique 100 Mo.

Cablage catégorie 5 / RJ 45.

Hôtesse d'accueil.

Restaurant Inter Entreprises. Restaurant club.

Salles de réunion (6, 8, 10, 20, 30, 50 et personnes) et auditorium 220 places louables à la journée.

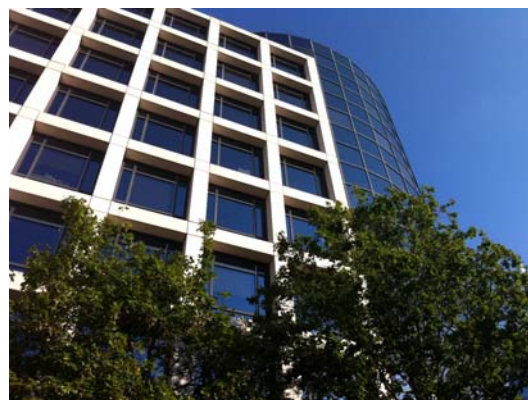
Parkings en sous-sol.

Climatisation, chauffage, ménage privatif, électricité privative, gardiennage, service courrier inclus dans les charges



## détail des surfaces

Etage	Surface en m <sup>2</sup>	Loyer €/ht/hc/m <sup>2</sup> /an	Total €/ht/hc/an
7ème étage	65,20	350,00	22 820,00
7ème étage	22,38	350,00	7 833,00
7ème étage	31,13	350,00	10 895,50
6ème étage	16,18	350,00	5 663,00
6ème étage	47,66	350,00	16 681,00
6ème étage	16,65	350,00	5 827,50
6ème étage	27,58	350,00	9 653,00
4ème étage	16,75	350,00	5 862,50



### charges

131 €/ht/m<sup>2</sup>/an (incluant accès internet 100 Mo, climatisation, chauffage, ménage privatif, électricité privative, gardiennage, service courrier)

Taxe Bureaux 1,25 €/m<sup>2</sup>/an

Impôt Foncier 5,43 €/m<sup>2</sup>/an

### parkings

emplacements en sous-sol ; 1.050 €/ht/empl/an

## disponibilité

voir tableau joint

## autres conditions du bail

Type De Bail	COMMERCIAL 3/6/9 ANS
Regime Fiscal	TVA
Dépôt de Garantie	3 MOIS DE LOYER
Indexation	ANNUELLE/INDICE INSEE DE LA CONSTRUCTION
Honoraires	à la charge du preneur

Fiche n° 12057 ; Imprimée le 22-août-13

Maison de la Mécanique - 39/41 rue Louis Blanc - 92038 Paris La Défense

Surfaces disponibles de bureaux

Mise à jour du 13/08/2013

Etage	N° de fenêtres	Surface utile m²	Nb de fenêtre(s)	Postes de travail	disponibilité	loyer annuel	charges	fiscalité	coût total annuel (€)	coût total mensuel (€)
7ème	734 à 742	65,20	3	3 à 6	immédiate	22820	8541	1444	32805	2734
7ème	756	22,38	1	1 à 2	immédiate	7831	2931	495	11257	938
7ème	772/774	31,13	2	2 à 4	immédiate	10894	4077	689	15660	1305
6ème	614	16,18	1	1 à 2	immédiate	5663	2120	358	8141	678
6ème	636/642	47,66	4	4 à 8	immédiate	16681	6243	1055	23979	1998
6ème	664	16,65	1	1 à 2	immédiate	5828	2181	369	8378	698
6ème	625/627	27,58	2	2 à 4	immédiate	9653	3613	611	13877	1156
4ème	430	16,75	1	1 à 2	immédiate	5863	2194	371	8428	702
		243,52				85 233,00	31 900,00	5 392,00	122 525,00	10 209,00

Bâtiment n°39

Bâtiment n°41

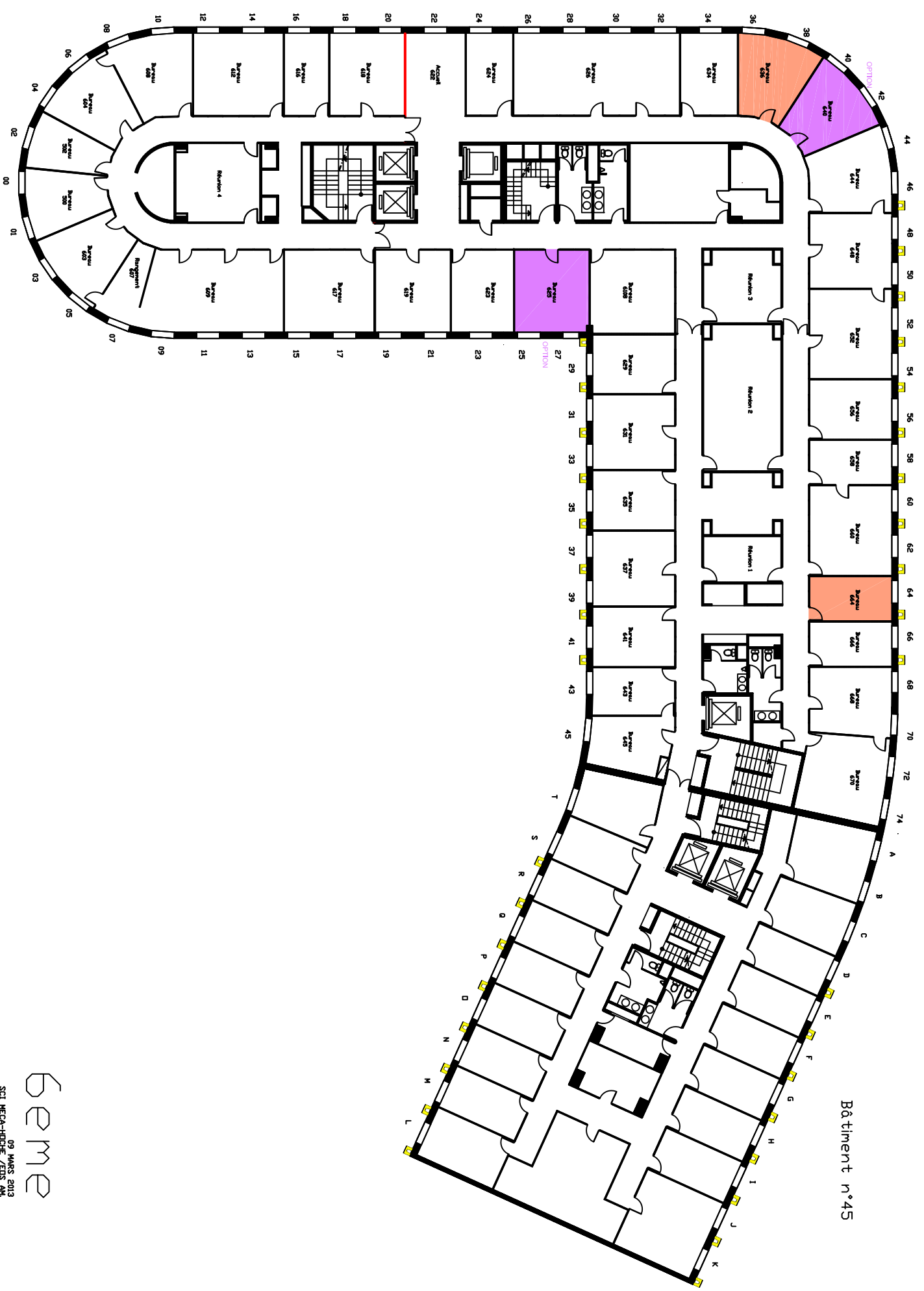
Bâtiment n°45



Bâtiment n°39

Bâtiment n°41

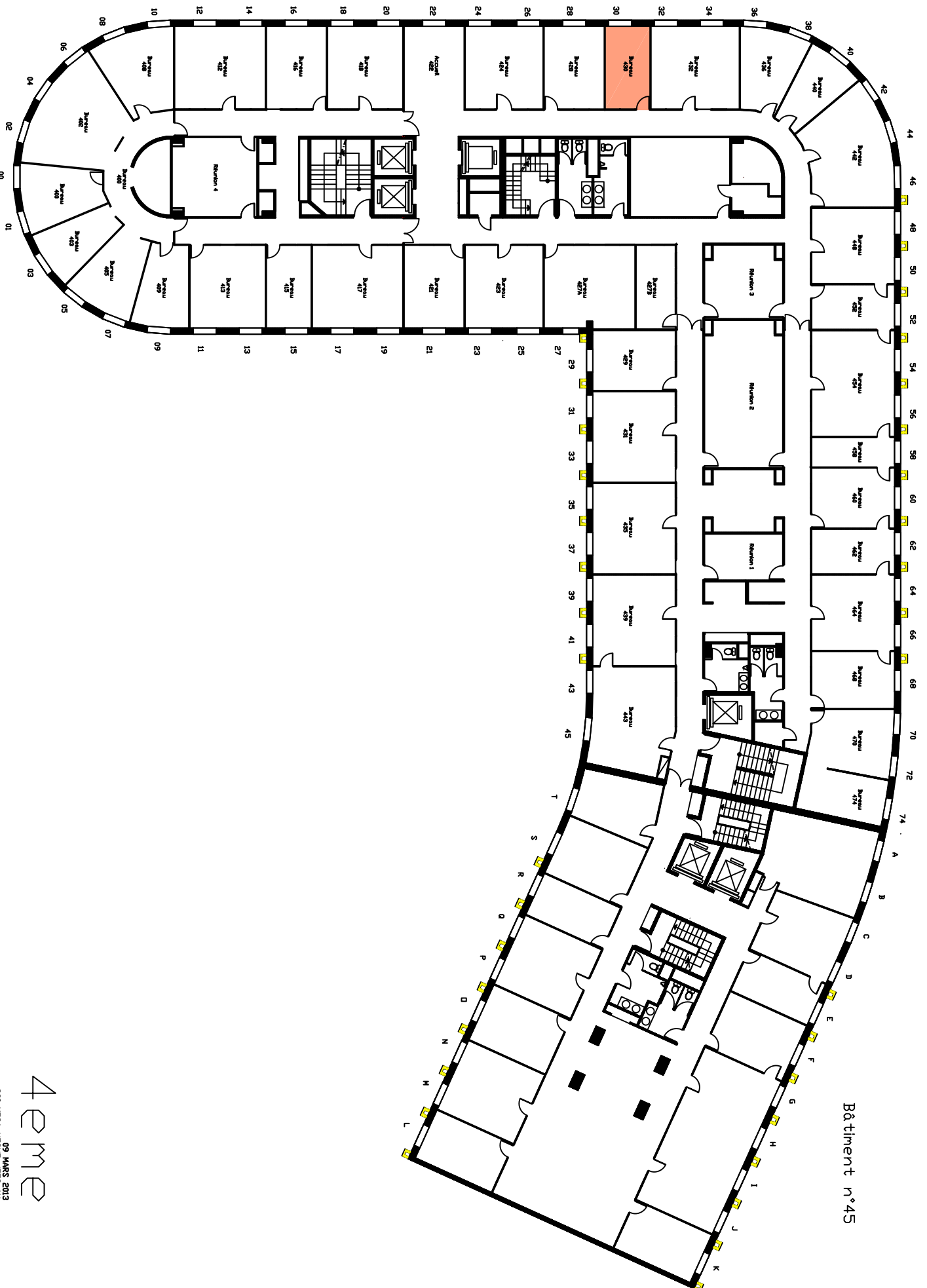
Bâtiment n°45



Bâtiment n°39

Bâtiment n°41

Bâtiment n°45



4eme

09 MARS 2013  
SCI MECA-HDCE / EDS MH